

Influência da adesão ao tratamento farmacológico na sobrevida de pacientes hospitalizados com insuficiência cardíaca descompensada

BR. Wajsbrodt¹, ALF. Sales¹, ALS. Feitosa¹, CP. Barros¹, FN. Albuquerque¹, MI. Bittencourt¹, PPM. Spinetti¹, R. Esporcatte¹, DC. Albuquerque¹, R. Mourilhe-Rocha
Universidade do Estado do Rio de Janeiro, Rio de Janeiro, Brasil

40° CONGRESSO
SOCERJ2023
19 A 21
ABRIL | 2023



Introdução

Insuficiência Cardíaca

- ✓ Importante problema de saúde pública
- ✓ Baixa taxa de **prescrição** das drogas recomendadas pelas diretrizes
- ✓ **Aderência** tem papel fundamental para reduzir mortalidade
- ✓ Admissão por Insuficiência cardíaca descompensada é uma oportunidade para melhorar taxas de prescrição e aderência.

Objetivo

- ✓ Analisar a prescrição e adesão a terapia farmacológica indicada pelas diretrizes após a alta hospitalar de pacientes internados com ICD e sua relação com a mortalidade

Métodos

- ✓ Observacional
- ✓ Longitudinal
- ✓ Unicêntrico

Inclusão

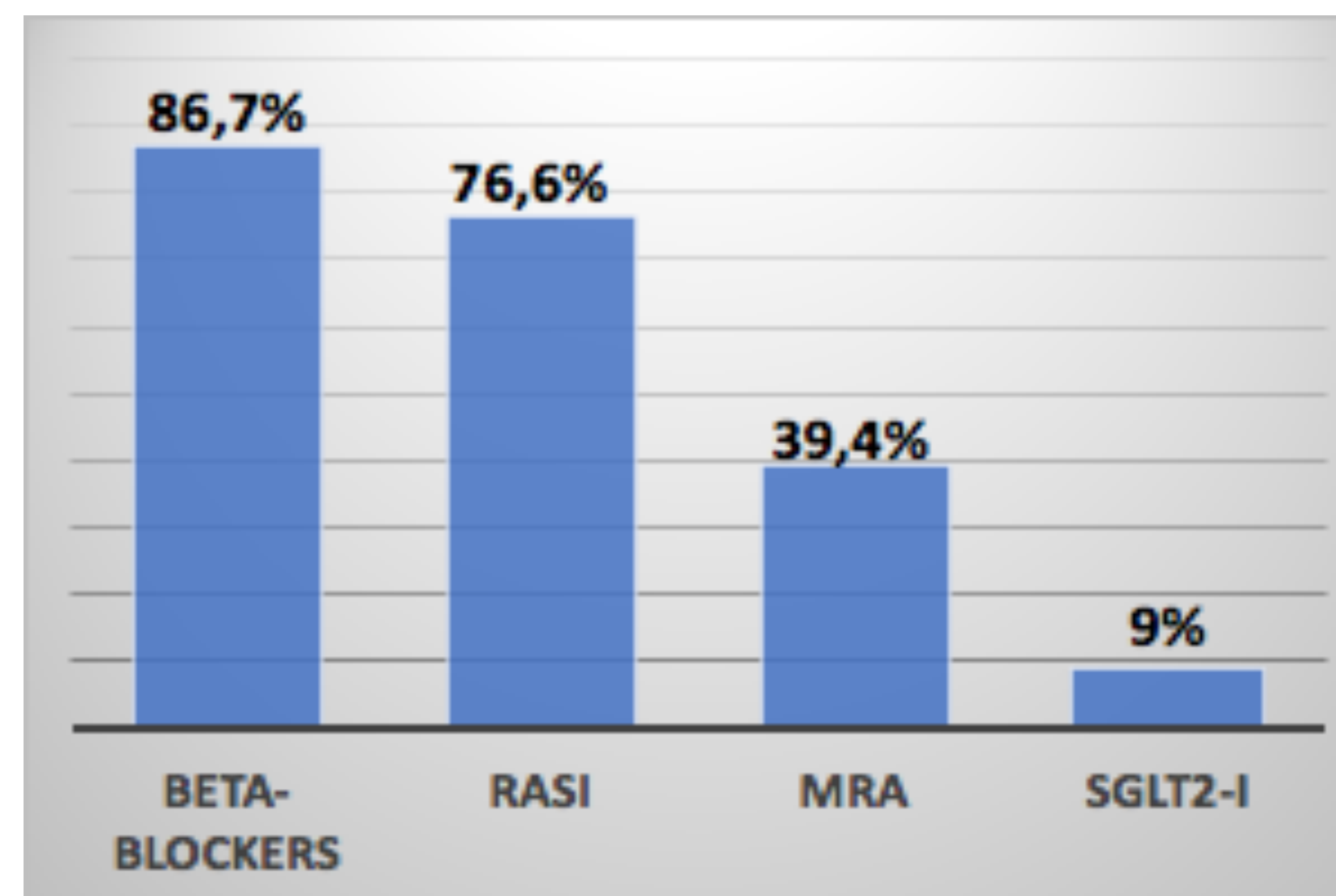
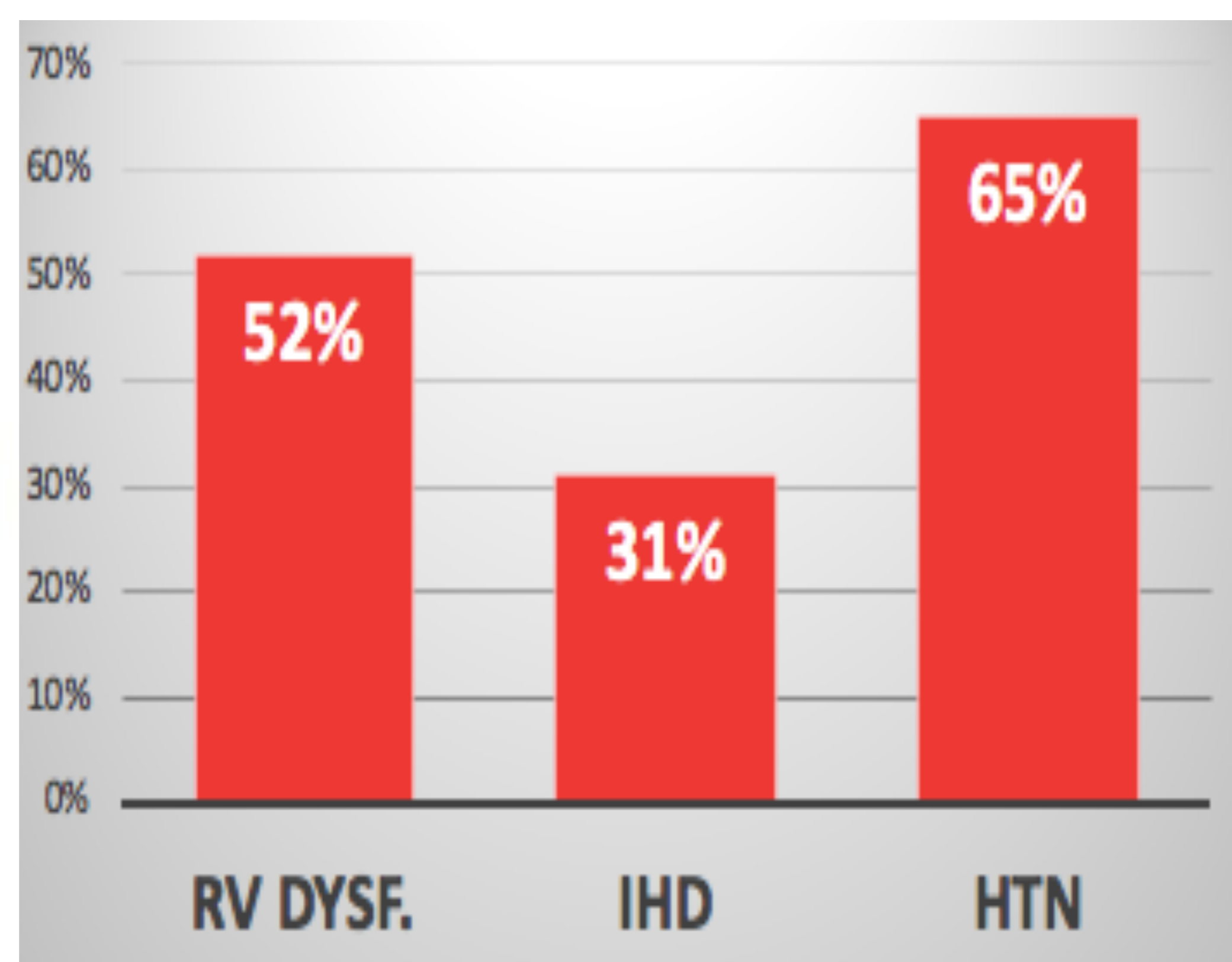
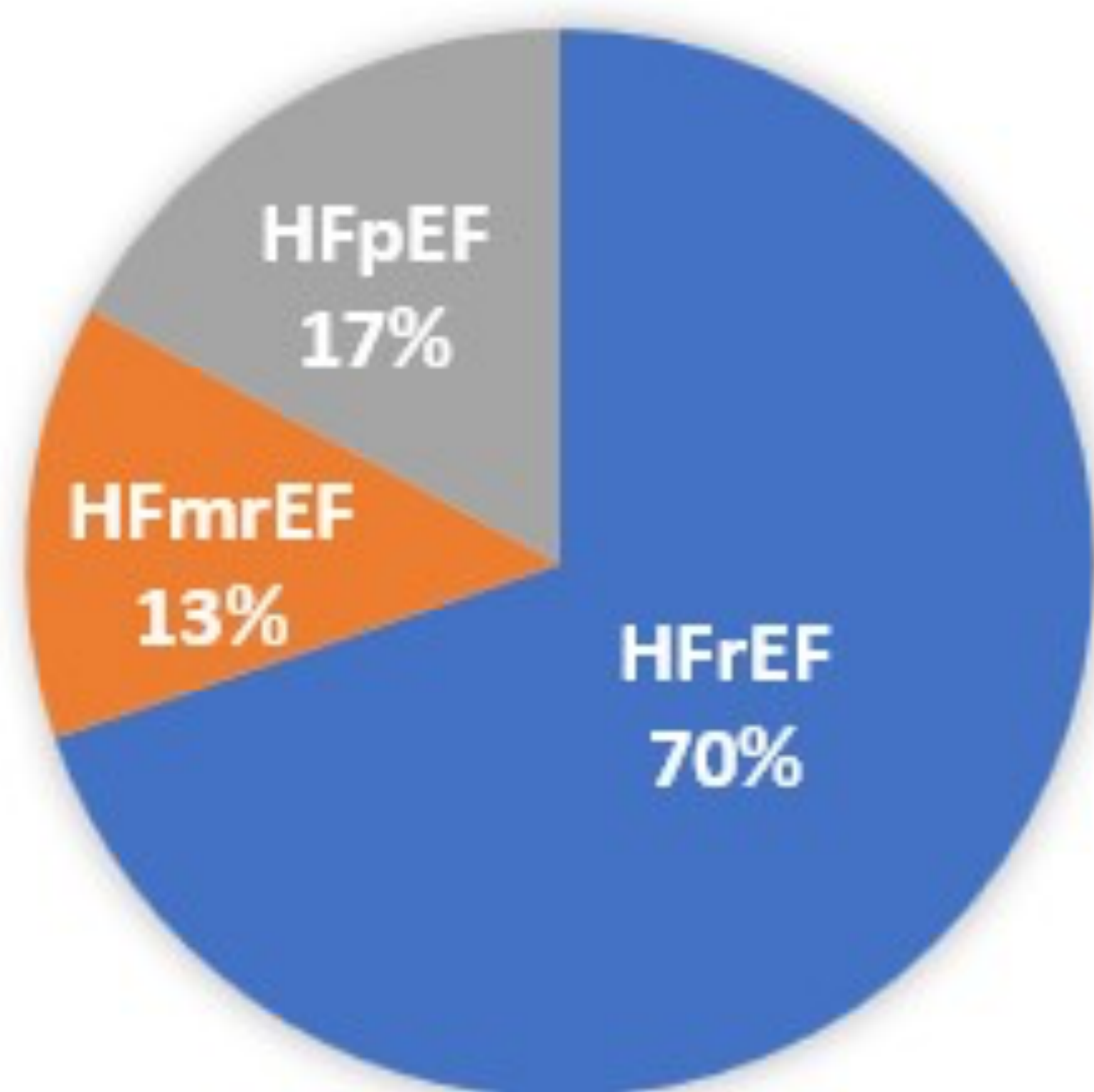
- ✓ IC descompensada
- ✓ Idade > 18 anos

Exclusão

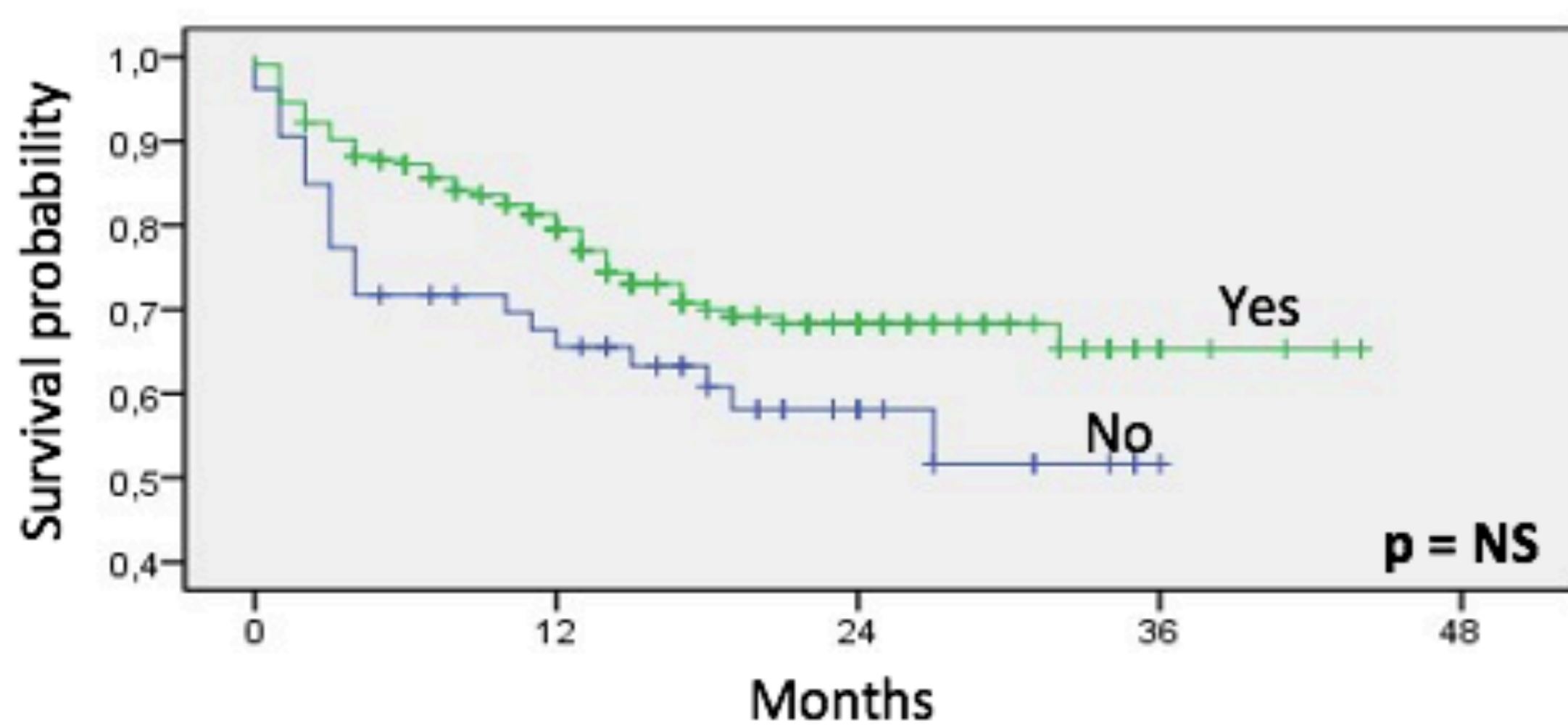
- ✓ Terapia de substituição renal (previa a internação)
- ✓ Neoplasia avançada em cuidados paliativos

Resultados

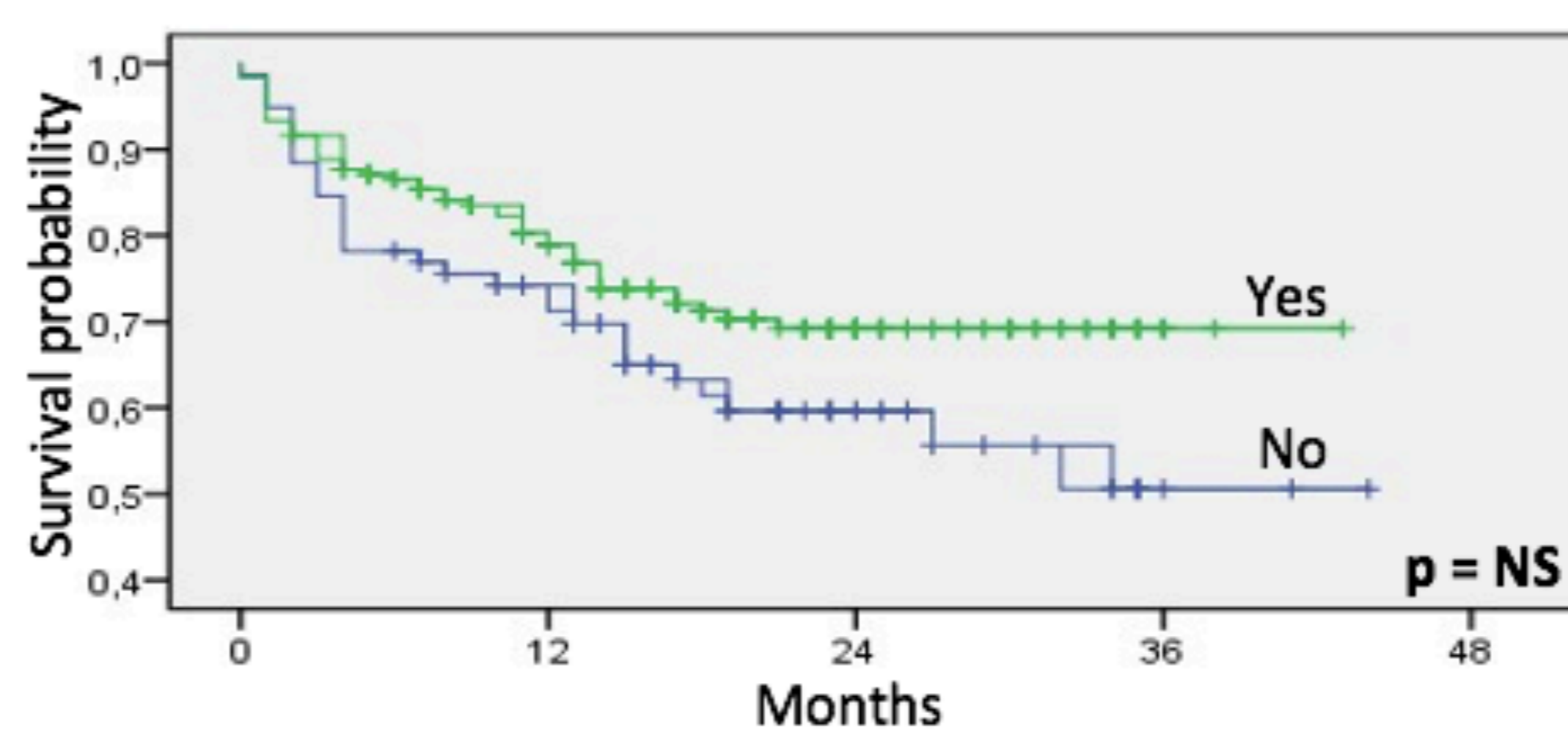
254 pacientes, 65.9% sexo masculino, idade 62 anos (DP +- 14.5), 70% ICFer



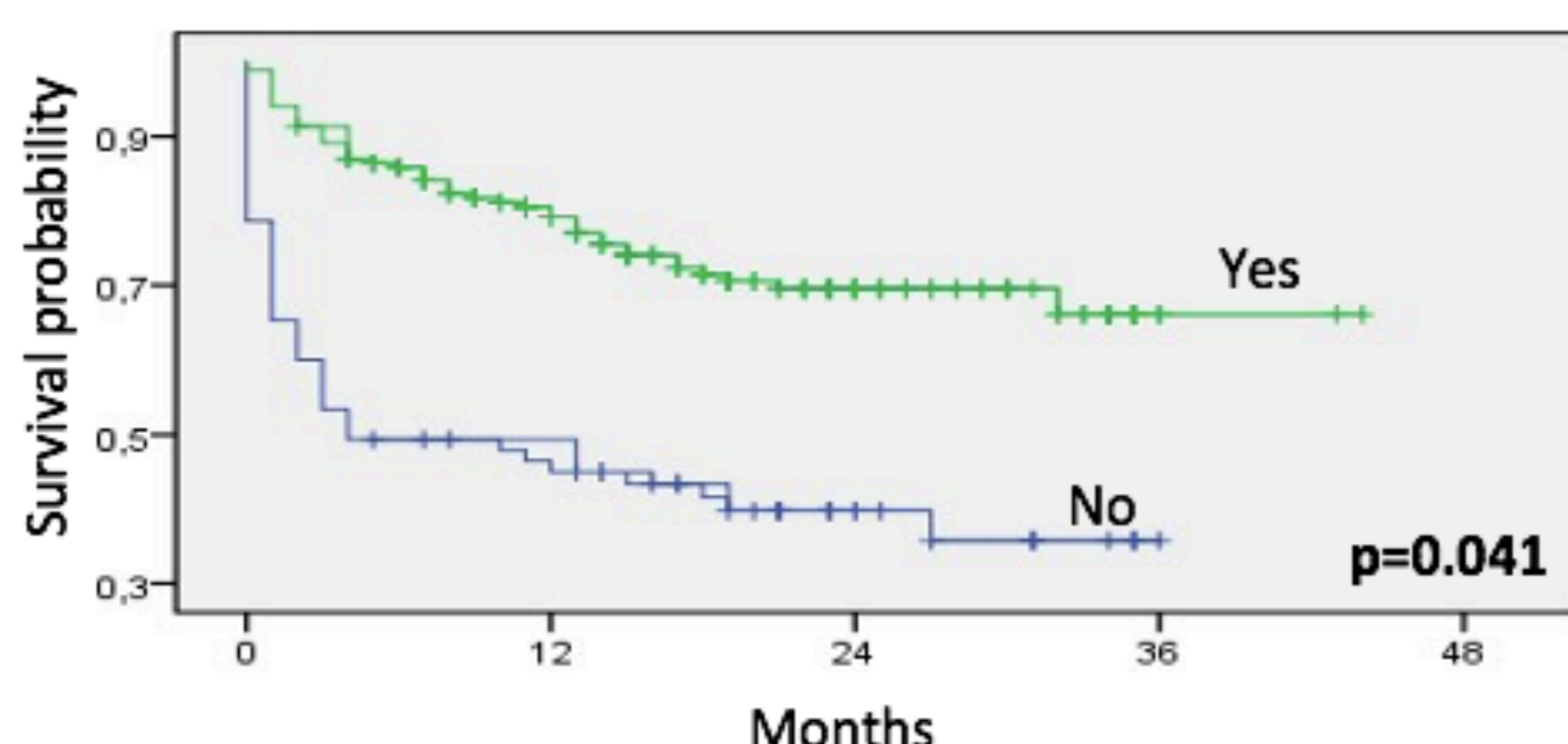
Beta-blockers



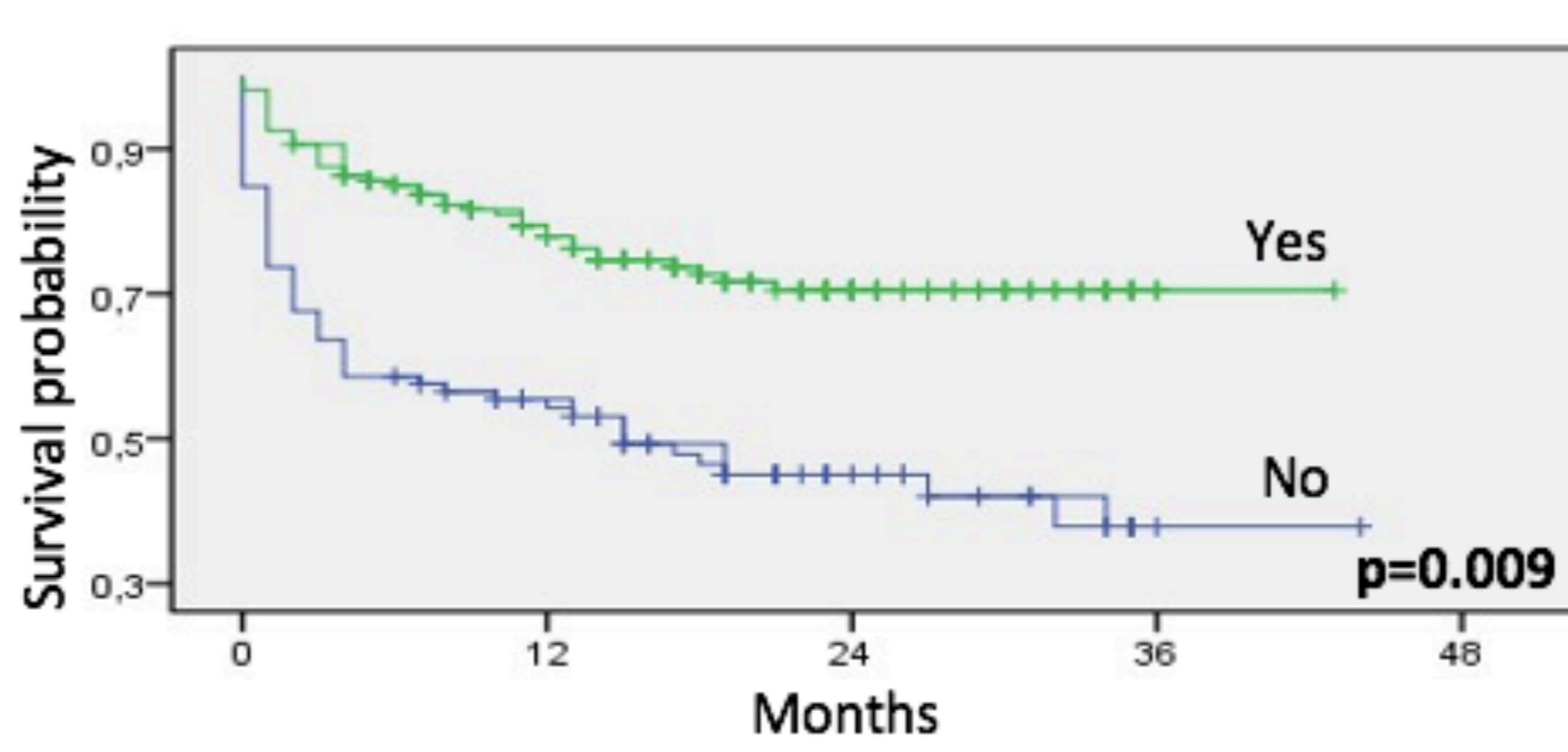
RASi



Beta-blockers (poor adherence excluded)



RASi (poor adherence excluded)



Conclusão

- ✓ Confirma a eficácia da terapia de IC e enfatiza a adesão como meta da terapia
- ✓ Educação e consulta precoce pós-alta após admissão por ICD é um importante critério de qualidade no tratamento da IC